



## Instrucciones para colección de sputum

1. Por la mañana al levantar, cepillar los dientes sin crema dental y enjuagarse la boca con un poco de agua.
2. Respire profundo y tosa para sacar el flema (esputo) sin saliva, y coleccionar el esputo en suficiente cantidad (aproximadamente 15 ml o equivalente a una cucharada) en un evase estéril.
3. Entregar el esputo mas rapido posible junto con el formulario al LABHOH.



## Entrega • Delivery • Ontvangst • Entrega

### LABHOH

#### Dr. Horacio E. Oduber Hospital

Dr. Horacio E. Oduber Blvd 1

06:30 - 15:30

#### ImSan

Pastoor Hendrikstraat 10, San Nicolas

06:30 - 10:15

#### Oranjestad

Dr. Henriquezstraat 2, Oranjestad

06:30 - 15:00

#### Piedra Plat

Piedra Plat 44-3, Shon Building

06:30 - 09:15



Dr. Horacio E. Oduber Boulevard # 1

Oranjestad, Aruba

(+297) 527-4901

[fslma-info@arubahospital.com](mailto:fslma-info@arubahospital.com)

[www.labhoh.org](http://www.labhoh.org)



### Sputum

- Instrucción pa colecta
- Instructions for collection
- Instructies voor verzamelen
- Instrucciones para colección



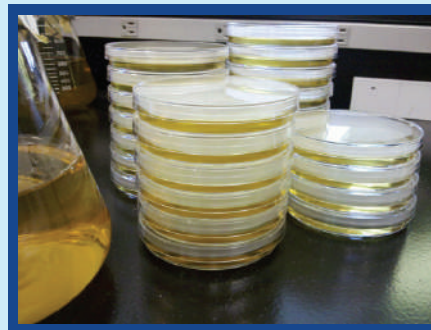
## Instruccion pa colecta di sputum

1. Mainta ora bo lanta, skeiro bo djente sin pasta di djente y spoela bo boca cu un tiki awa.
2. Tuma un bon rosea y tosa mas o menos un cuchara grandi di sputum (slijm di garganta y no e scupi) den un pochi steriel (obtenibel na LABHOH).
3. Trece e pochi mas liher posibel na LABHOH hunto cu e formulario di laboratorio cu bo a ricibi di dokter.



## Instructions for collection of sputum

1. After waking up in the morning, brush your teeth without toothpaste and rinse shortly with water.
2. Take a deep breath and cough to obtain approximately 15 ml (one tablespoon full) of sputum (no saliva) in a sterile container (can be obtained at LABHOH).
3. Take the sample as soon as possible to LABHOH together with the requisition form.



## Instructies voor verzamelen van sputum

1. 's Morgens na het opstaan, poetst u uw tanden zonder tandpasta en spoelt u kort met water na.
2. Haal diep adem en produceer via hoesten ongeveer 15 ml (een eetlepel) sputum (geen speeksel) in een steriel potje (verkrijgbaar bij LABHOH).
3. Lever zo spoedig mogelijk het potje samen met het aanvraagformulier in bij LABHOH.

