



Instrucciones para sangre oculto fecal

Dieta: 3 días antes y durante el período de recolección de materia fecal, no está permitido consumir lo siguiente:

- Carne (ternera, cordero y cerdo)
- Salchichas y jamón
- Hígado
- Frutas crudas (melón, pomelo)
- Verduras (rábanos, nabos, rábano picante, coliflor, pepinos, zanahorias, champiñones)
- Aspirina y Vitamina C (dosis no mayores de 250 mg al día) o alimentos y bebidas enriquecidos con vitamina C.
- Durante la menstruación, no recolecte muestras hasta 3 días después del período menstrual.

Colecte el espécimen de heces en un envase boca ancha o un colector de heces desechable. Abre el frasco cuidadosamente. Utilizando la cuchara recolectora instalada en la tapa añada suficiente muestra hasta que llega a la flecha de la etiqueta y vuelva a colocar la tapa.

IMPORTANTE: Seleccione las áreas de muestra que se vean con con sangre, viscosas o aguachentas. Si la deposición es dura, tome la muestra de cada extremo y de la mitad del espécimen.



Entrega • Delivery • Ontvangst • Entrega

LABHOH

Dr. Horacio E. Oduber Hospital

Dr. Horacio E. Oduber Blvd 1

06:30 - 15:30

ImSan

Pastoor Hendrikstraat 10, San Nicolas

06:30 - 10:15

Oranjestad

Dr. Henriquezstraat 2, Oranjestad

06:30 - 15:00

Piedra Plat

Piedra Plat 44-3, Shon Building

06:30 - 09:15



LABHOH
Fundacion Servicio Laboratorio Medico Aruba

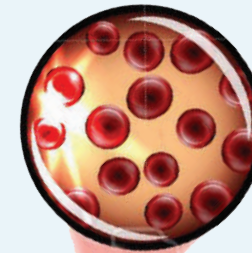
Dr. Horacio E. Oduber Boulevard # 1

Oranjestad, Aruba

(+297) 527-4901

fslma-info@arubahospital.com

www.labhoh.org



LABHOH
Fundacion Servicio Laboratorio Medico Aruba

Fecal Occult Blood

- Instrucción
- Instructions
- Instructies
- Istrucciones



Instruccion pa occult blood den faeces

Dieta: 3 dia prome y durante e periodo di collecta sushi ta recomendabel pa NO come:

- Carni (carni di baca, porco y carne)
- Ham y worst
- Higrá
- Berdura curu (broccoli, radijs, kool, rooibiet, cauliflower, comcombers, carrots, mushroom)
- Fruta curu (melon, grapefruit)
- Aspirina y Vitamina C (no mas cu 250mg pa dia) of cuminda y bebida cu vitamina C.
- Durante periode durante menstruacion no mag di tuma muestra di faeces. Despues di 3 dia por atrobe.

Colecta un muestra fecal den un pochi grandi of riba e fecesvanger desechabel. Habri e pochi pa colecta e feces y usa e cuchara pega na e tapa pa schep e muestra te na strepi riba e pochi. Ora caba sera e pochi cu e tapa.

IMPORTANTE: Selecta e muestra nan cu tin sanger, moli of cu ta mane awa. Si e feces ta duru selecta un muestra di cada un banda y meymey di e feces.



Instructions for fecal occult blood

Diet: 3 days prior and during the collection period of fecal matter you are not allowed to consume the following:

- Meat (beef, lamb and pork)
- Sausages and ham
- Liver
- Raw fruits (melon, grapefruit)
- Vegetables (radishes, turnips, horseradish, cauliflower, cucumers, carrots, mushroom)
- Aspirin and Vitamin C (not larger doses than 250mg a day) or foods and drinks enriched with vitamin C.
- During menstruation do not collect samples. Until 3 days after menstrual period.

Collect the stool specimen in a wide-mouth container or a flushable feces collector. Open the jar carefully using the collection spoon installed on the lid and add enough sample until it reaches the arrow on the label and close the lid.

IMPORTANT: Select the sample areas that are bloody, viscous or watery. If the deposition is hard, take the sample from each end and in the middle of the specimen.



Instructies voor occult bloed in faeces

Dieet: 3 dagen vóór en gedurende periode van collectie van faeces mag het volgende niet genuttigd worden:

- Vlees (rundvlees, lamsvlees en varkensvlees)
- Ham en worst
- Lever
- Rauwe groenten (broccoli, radijs, kool, rooibiet, bloemkool, komkommers, wortel, paddestoelen)
- Rauwe vruchten (meloen, pompelmoes)
- Aspirine en Vitamine C (niet meer dan 250 mg per dag consumeren) of voedsel en drank die vitamine C bevat.
- Gedurende de menstruatie mag geen monster afgenomen worden. Na 3 dagen weer.

Verzamel het faecesmonster in een brede container of een faecesvanger. Open de faecespotje voorzichtig. Gebruik de geïnstalleerde opvanglepel in het deksel om voldoende monster toe te voegen tot aan de pijl op het etiket en sluit het faecespotje met het deksel.

BELANGRIJK: Selecteer de gebieden die u ziet met bloed, viscus of waterig. Als het faeces hard is, neem dan het monster van elk uiteinde en die in het midden van het monster.

